

Customer

Luwa Corporation
P.O.Box 16 348
Charlotte N.C. 28 216
USA

for

Stock

Your Order No.

5968 - 1 - 10 949

Date of Order

November 26, 1980.

Our Commission No.

22.410 539.00

Evaporator Type and Size

1 LN - 0200

Heating Surface

21,5 Sq. Ft.

Serial No.

0200/57

max. Heating Medium Pressure
(according ASME U - Stamp)

- Upper part

165 PSIG - 370⁰F / 120 PSIG - 650⁰F

- Body

- Lower part

Internal Pressure

Vacuum up to atmospheric pressure

Motor Speed

1800 rpm

Rotor Speed

402 rpm

Dimension Drawing

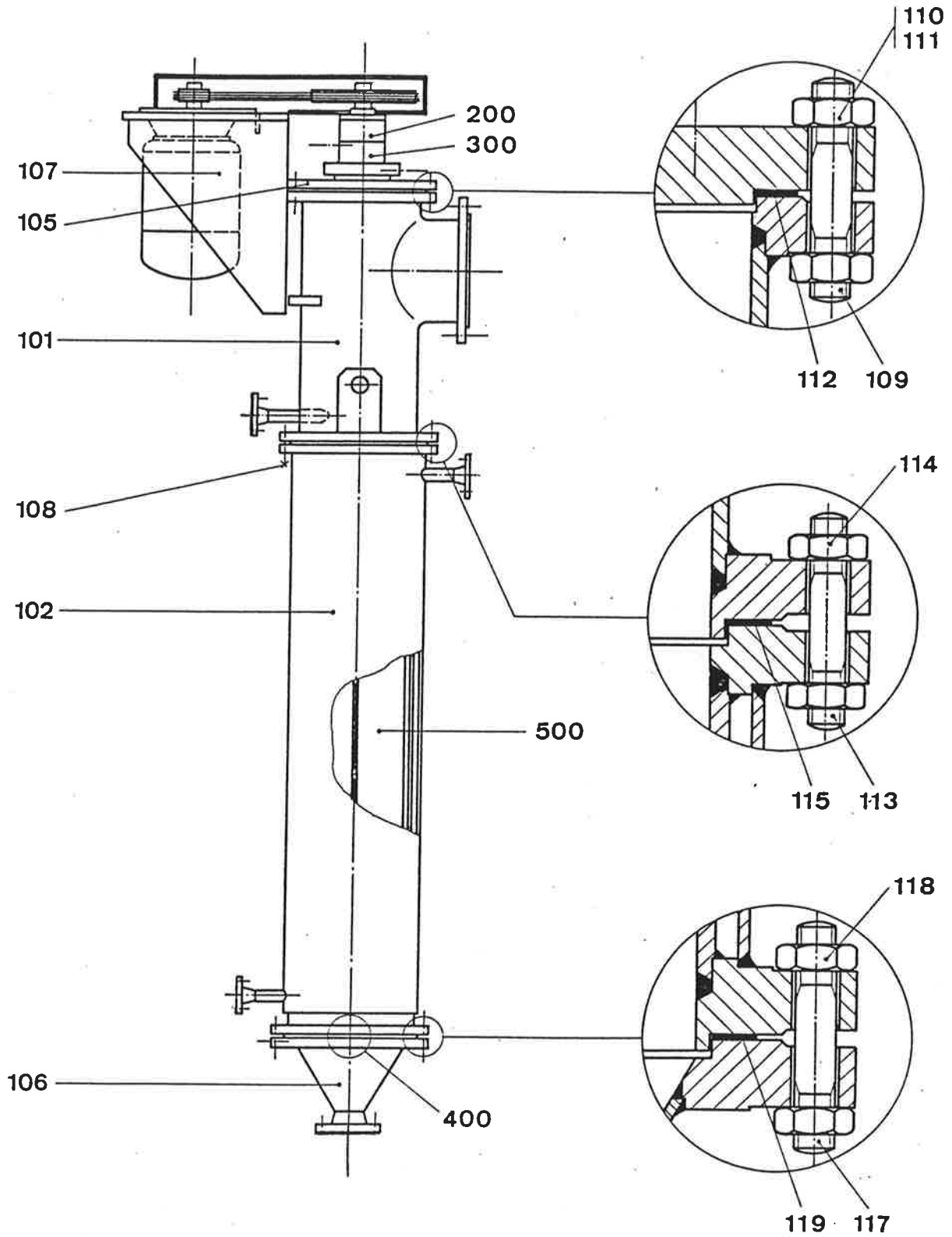
008.95.032.3/1

24. 3. 81.

MP

EVAPORATOR ASSEMBLY
 VERDAMPFER ZUSAMMENBAU
 EVAPORATEUR ASSEMBLAGE

LN 0200



Unlawful use of this document is prosecuted
 Jede unerlaubte Verwendung dieses Dokumentes wird gerichtlich verfolgt
 Tout emploi illicite de ce document sera poursuivi par voie judiciaire



Gültig für:

Mp	24.3.81.
	410 539

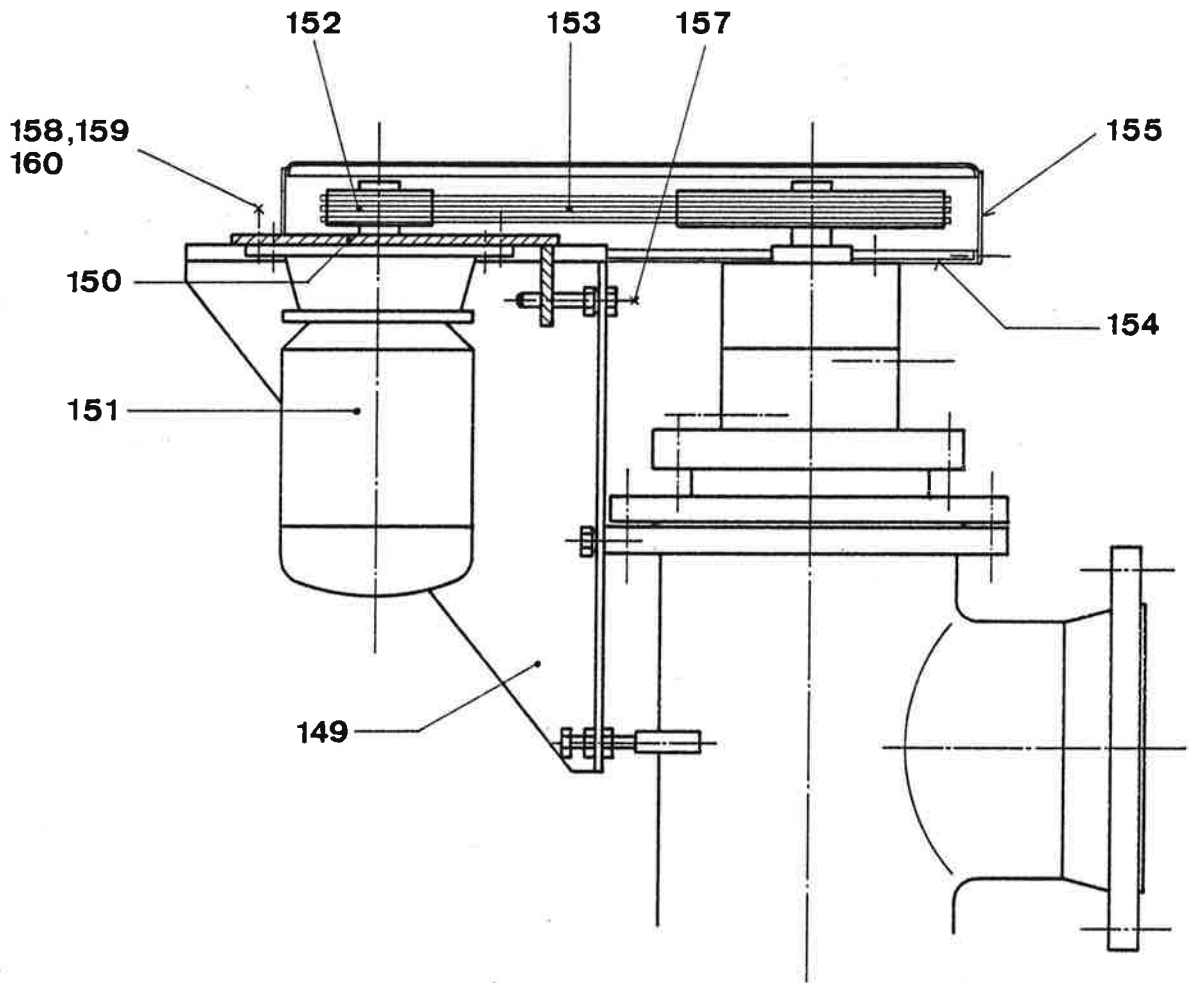
LATERAL DRIVE
SEITENANTRIEB
FIXATION LATERAL

LN, LB 0050 - 0200

jede unerlaubte Verwendung dieses Dokumentes wird gerichtlich verfolgt

Unlawful use of this document is prosecuted

Tout emploi illicite de ce document sera poursuivi par voie judiciaire



Luwa

Luwa AG Zürich

Gültig für:

Januar 1978

cro

01.205

ASSEMBLY
ZUSAMMENBAU
ASSEMBLAGE

LN 0200

Pos Pos Item	Stk. Quan Quan	Gegenstand Désignation Subject	Lager Nr Référance Stock No	Zeichnungs Nr Dessin No. Drawing No.	Bemerkungen Remarques Remarks
101	1	Upper part Oberteil Partie supérieure	008.00.001.2.1		
102	1	Body Körper Corps	008.18.017.2.1		
103					
104					
105	1	Cover Deckel Couvercle	008.56.001.1.3		
106	1	Lower part Unterteil Partie inférieure	008.32.001.2.1		
107	-	Lateral drive Seitenantrieb Fixation latéral	008.80.001.3.2		
108	4	Leveling screw Stellschr. M16 x 50 Vis de réglage	LN 329 80 00 847		
109	16	Screw bolt Schraubenbolzen ZM 16 x 95 Boulon	LN 333 04 00 856		DIN 2510, CK 35p
110	32	Hex. nut 6 kt. Mutter NF M16 Ecrou 6 pans			DIN 2510, CK 35p
111	2	Ring screw Ringschraube M 12 Vis à anneau	LN 316 45 00 012		DIN 580, C15p
112	1	Gasket Flachdichtung ø 370/400 x 1,6 Joint plat	LN 500 35 01 074		Garlock 7021

Gültig für
Valid for

Mp

24.3.81.

1/3 410 539

Jede unerlaubte Verwendung dieses Dokumentes wird gerichtlich verfolgt!

Unlawful use of this document is prosecuted

Tout emploi illicite de ce document sera poursuivi par voie judiciaire



		ASSEMBLY ZUSAMMENBAU ASSEMBLAGE			LN 0200
Pos Pos Item	Stk. Quan Quan	Gegenstand Désignation Subject	Lager Nr Référence Stock No	Zeichnungs Nr Dessin No. Drawing No.	Bemerkungen Remarques Remarks
113	16	Screw bolt Schraubenbolzen ZM 16 x 95 Boulon	LN 333 04 00 856		DIN 2510, CK 35p
114	32	Hex. nut 6 kt. Mutter NF M 16 Ecrou 6 pans			DIN 2510, C 35p
115	1	Gasket Flachdichtung ø 370/400 x 1,6 Joint plat	LN 500 35 01 074		Garlock 7021
116					
117	16	Screw bolt Schraubenbolzen ZM 16 x 95 Boulon	LN 333 04 00 856		DIN 2510, CK 35p
118	32	Hex. nut 6 kt. Mutter NF M 16 Ecrou 6 pans			DIN 2510, C 35p
119	1	Gasket Flachdichtung ø 370/400 x 1,6 Joint plat	LN 500 35 01 074		Garlock 7021
120					
121					
122					
123					
124					

Jede unerlaubte Verwendung dieses Dokumentes wird gerichtlich verfolgt

Unlawful use of this document is prosecuted

Tout emploi illicite de ce document sera poursuivi par voie judiciaire



LUWA AG Zürich

LATERAL DRIVE
SEITENANTRIEB
FIXATION LATERAL

LN 0200

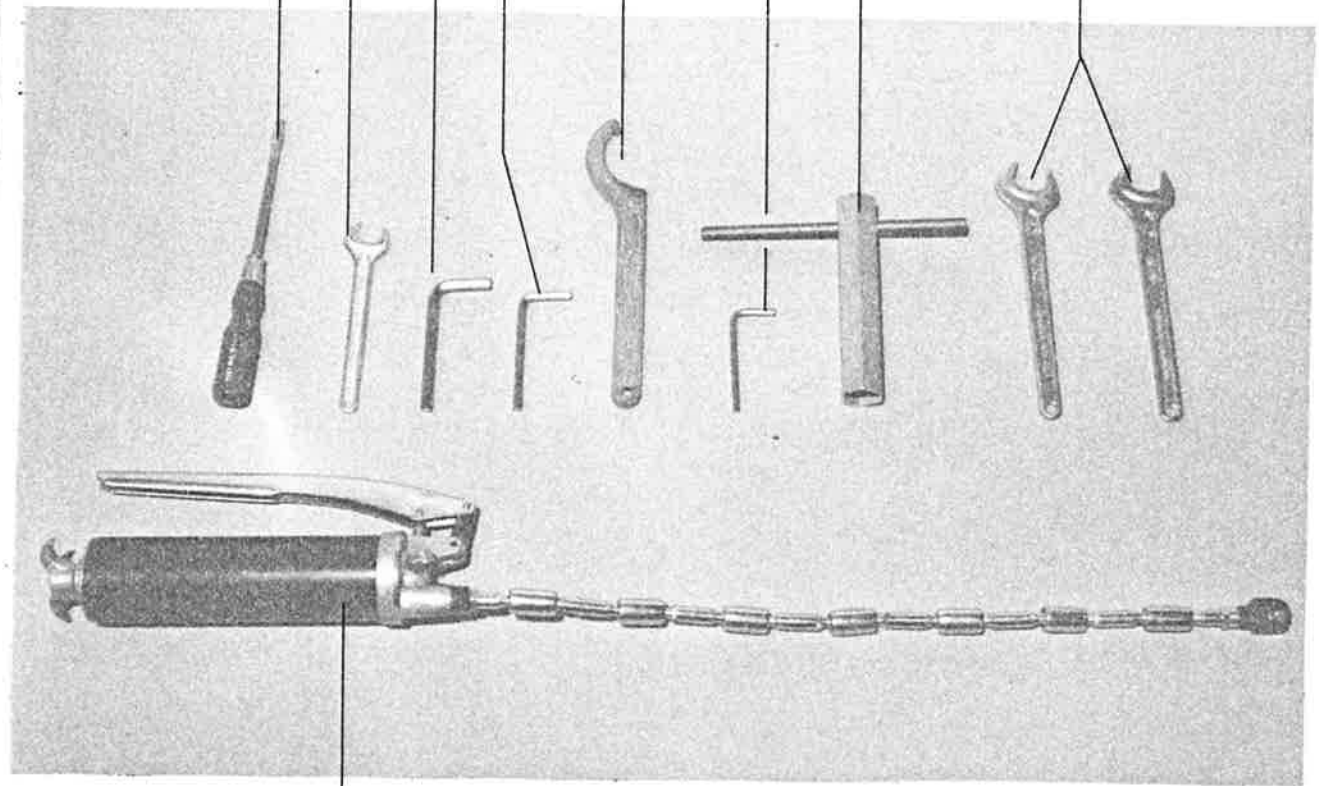
Pos Pos Item	Stk. Quan Quan	Gegenstand Désignation Subject	Lager Nr Référence Stock No	Zeichnungs Nr Dessin No. Drawing No.	Bemerkungen Remarques Remarks
149	-	Support plate Motorsupport Console latérale	008.80.002.2.3		
150	-	Motor support plate Motorplatte Plaque support du moteur	008.80.003.2.3		
151	-	El. motor El. Motor Moteur électrique			
152	1	Pulley Keilriemenscheibe 90 x 3 SPA Volant poulie	LN 434 01 00 082		
153	3	V-belt Schmalkeilriemen SPA Courrois trapézoïdale	LN 434 18 00 221		LW 1600
154	1	Upper drive guard Keilriemenschutz, unten Carter de protect. sup.	008.80.005.2.2		Pos 2
155	1	Lower drive guard Keilriemenschutz, oben Carter de protect. inf.	008.80.005.2.2		Pos 1
156					
157	-	Tightening screw Spannschrauben M 16 x 105 Vis de tension	329 02 00 861		DIN 933, 5.6p
158	-	Hex. head screw 6 kt. Schr. M 12 x 50 Vis 6 pans	327 80 00 615		DIN 931, 8.8p
159	-	Hex. nut 6 kt. Mutter M12 Ecrou 6 pans	358 02 00 012		DIN 934, 5.6p
160	-	Lock washer Federring A12 Rondelle à ressort	372 01 00 012		DIN 127

Gültig für
Valid for

Mp 24.3.81.
3/3 410 539

Tool List
Montagematerial
Matériel de montage

LN, LB 0100-0200



Gültig für:		16.02.78
	crd	01.420

Jede unerlaubte Verwendung dieses Dokumentes wird gerichtlich verfolgt
 Unlawful use of this document is prosecuted
 tout emploi illicite de ce document sera poursuivi par voie judiciaire

		TOOL LIST MONTAGEMATERIAL MATERIEL DE MONTAGE			USA	LN, LB 0100/ 0200
Pos Pos Item	Stk. Quan Quan	Gegenstand Désignation Subject	Lager Nr. Référence Stock No	Zeichnungs Nr. Dessin No. Drawing No.	Bemerkungen Remarques Remarks	
901	2	Screwdriver Schraubendreher ø7 Tournevis	LN 437 08 00 007		Upper bearing Oberes Lager Palier supérieur	
902	2	Fork spanner Gabelschlüssel SW17 Clef à fourche	LN 437 00 00 017			
903	2	Hex. socket screw key 6-kt. Stiftschlüssel 8 Clef mâle coudée	LN 437 02 00 008			
904	2	Hex. socket screw key 6-kt. Stiftschlüssel 6 Clef mâle coudée	LN 437 02 00 006			
905	2	Hook wrench Hakenschlüssel HN9 Clef à ergot	LN 437 07 00 009			
906	2	Hex. socket screw key 6-kt. Stiftschlüssel 5 Clef mâle coudée	LN 437 02 00 005			
907	1	Pressure graisser Hebeldruckpresse Pompe à graissage	LN 437 30 00 000			
908						
909	2	Square tee wrench Steckschlüssel SW36 Clef à béquille femelle	LN 437 04 00 036		low. bearing u. Lager Palier inf.	
910						
911	4	Fork spanner Gabelschlüssel SW27 Clef à fourche	LN 437 00 00 027		body Körper corp	

Luwa

Luwa AG Zürich

Tout emploi illicite de ce document sera poursuivi par voie judiciaire

Unlawful use of this document is prosecuted

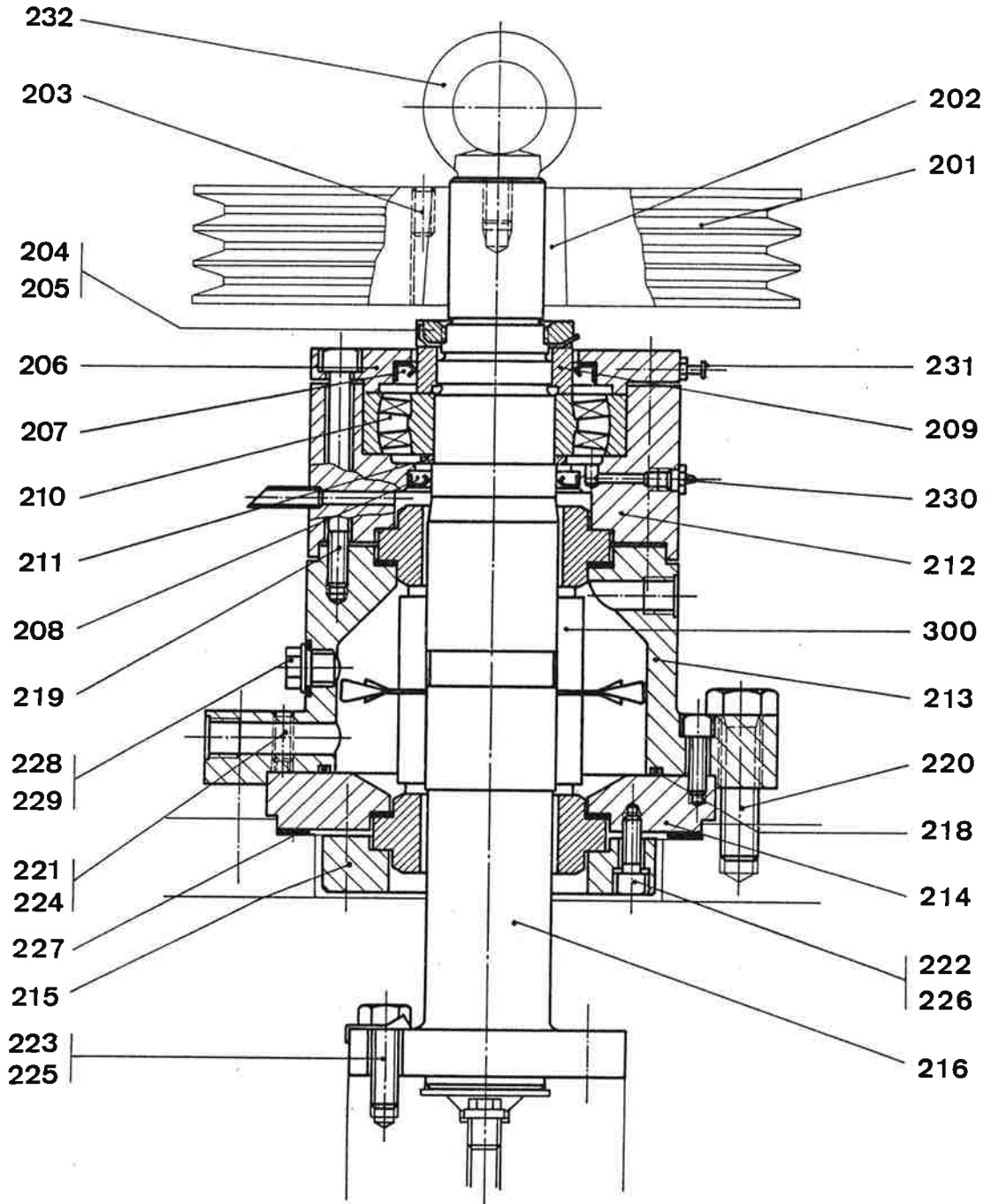
Jede unerlaubte Verwendung dieses Dokumentes wird gerichtlich verfolgt

		Spare Parts List USA Ersatzteilliste USA			LN - 0200
Pos Pos Item	Stk. Quan Quan	Gegenstand Désignation Subject	Lager Nr. Référance Stock No	Zeichnungs Nr. Dessin No. Drawing No.	Bemerkungen Remarques Remarks
112 115 119	12	Gasket Flachdichtung ø 370/400 x 1,6 Joint plat	LN 500 35 01 074		Garlock 7021
144	-	Gasket Flachdichtung ø 120/106 x 1 Joint plat	50835		Garlock 7021
145	-	Gasket Flachdichtung ø 82/ 43 x 1 Joint plat	33219		Durabla
146	-	Gasket Flachdichtung ø 70/ 35 x 1 Joint plat	33218		Durabla
143	-	Gasket Flachdichtung ø 57/ 43 x 1 Joint plat	50882		Garlock 7021
	-	Gasket Flachdichtung Joint plat			
	1	RT Control ring Stauring 15 mm Régulateur TP	008 97 00 814 Fitted, but loose with spare parts		
207	1	Radial seal Radialdichtung ø 65/ 85x10 Joint à lèvres	LN 518 1501 043		Viton
208	1	Radial seal Radialdichtung ø 52/ 72x 8 Joint à lèvres	LN 51815 01 042		Viton
218	2	O-ring O-Ring ø 135 x 4 Joint torique	LN 510 15 01 047		Viton
225	8	Tab washer Sicherungsblech 13 Plaque d'arrêt	LN 370 52 00 012		1.4571
227	3	Gasket Flachdichtung ø 145/176 x 1,6 Joint plat	LN 500 35 01 072		Garlock 7021
Gültig für Valid for					Mp 24.3.81. 1/2 410 539

		Spare Parts List USA Ersatzteilliste USA			LN - 0200
Pos Pos Item	Stk. Quan Quan	Gegenstand Désignation Subject	Lager Nr. Référence Stock No	Zeichnungs Nr. Dessin No. Drawing No.	Bemerkungen Remarques Remarks
228	2	Gasket Flachdichtung ø 22/ 17 x 2 Joint plat	LN 500 35 01 048		IT - 400
303	2	Gasket Flachdichtung Joint plat	LN 507 40 01 055		PTFE
305	2	Face Gleitring Face	LN 507 36 01 055		Carbon
306	2	Wedge Keilring Coin	LN 507 35 01 055		PTFE
402	1	Carbon bush Kohlebüchse Coussinet	7.007.40.001.2.3		EK 3105, 316Ti
406	1	Tab washer Sicherungsblech 25 Plaque d'arrêt	LN 374 52 01 024		DIN 432, A4
407	6	Tab washer Sicherungsblech 8,4 Plaque d'arrêt	LN 370 52 00 008		DIN 93, 1.4571
504	2	Gasket Flachdichtung ø 20/ 13 x 2 Joint plat	LN 500 35 01 002		IT - 400

UPPER BEARING
 OBERES LAGER
 PALIER SUPERIEUR

LN, LB 0100 - 0200



jede unedtaubte Verwendung dieses Dokumentes wird gerichtlich verfolgt
 Unlawful use of this document is prosecuted
 Tout emploi illicite de ce document sera poursuivi par voie judiciaire

Luwa
 Luwa AG Zürich

Jede unerlaubte Verwendung dieses Dokumentes wird gerichtlich verfolgt!

Unlawful use of this document is prosecuted

Tout emploi illicite de ce document sera poursuivi par voie judiciaire

Luwa

Luwa AG Zürich

		UPPER BEARING OBERES LAGER PALIER SUPERIEUR			LN, LB 0100/ 0200
Pos Pos Item	Stk. Quan Quan	Gegenstand Désignation Subject	Lager Nr. Référence Stock No	Zeichnungs Nr. Dessin No. Drawing No.	Bemerkungen Remarques Remarks
201	1	Pulley 315x3 SPA Keilriemenscheibe 250x3 SPA Volant poulie	434.01.01.094 434.01.01.091	(Pos.10) (Pos.10)	(0200) (0100)
202	1	Taper Lock bush Taper Lock Spannbüchse Moyeu Taper Lock	434.01.01.094 434.01.01.091	(Pos.10) (Pos.10)	(0200) (0100)
203	2	Crub screw Gewindestift Vis sans tête	supplied with Taper- Lock mit Taper-Lock gel.		
204	1	Shaft nut Wellenmutter KM 9 Ecrou d'arbre	LN 435 00 00 705		SKF
205	1	Tab washer Sicherungsblech MB9 Plaque d'arrêt	LN 435 00 00 827		SKF
206	1	Bearing cover Lagerdeckel Couvercle	7.007.75.007.1.4.		
207	1	Radial seal Wellendichtung A65x85x10 Joint à lèvres	518.15.01.043		Viton
208	1	Radial seal Wellendichtung A52x72x8 Joint à lèvres	518.15.01.042		Viton
209	1	Spacer ring Distanzring Anneau de distance	7.007.75.008.1.4.		
210	1	Self aligning roller bearing Pendelrollenlager 21310 C3 Roulement à rotule	LN 435 00 00 561		
211	1	Axial disc Stützscheibe SS50x62x3 Rondelle axiale	LN 375 01 00 062		Seeger
212	1	Bearing housing Lagergehäuse Boîtier du palier	7.007.75.003.1.3		

Gültig für
Valid for

Januar 1978

1/3 02.313

		UPPER BEARING OBERES LAGER PALIER SUPERIEUR			LN, LB 0100/ 0200
Pos Pos Item	Stk. Quan Quan	Gegenstand Désignation Subject	Lager Nr. Référence Stock No	Zeichnungs Nr. Dessin No. Drawing No.	Bemerkungen Remarques Remarks
213	1	Seal housing Dichtungsgehäuse Boîtier	7.007.75.002.1.2.		
214	1	Lower cover Deckel unten Couvercle inférieur	7.007.75.005.2.4		
215	1	Clamping ring Klemmring Bague de serrage	7.007.75.006.1.4		
216	1	Shaft Lagerwelle Arbre	7.007.75.010.1.3		
217					
218	1	O-Ring O-Ring 135 x 4 Joint torrique	LN 510 15 01 047		Viton
219	4	Allan screw Zyl. Schraube M10 x 90 Vis à tête cylindrique	LN 324 80 00 507		DIN 912 8.8p
220	8	Hex. head screw 6-kt. Schraube M16 x 60 Vis à 6 pans	LN 327 02 00 849		DIN 931 5.6p
221	4	Allan screw Zyl. Schraube M8 x 25 Vis à tête cylindrique	LN 324 52 00 388		DIN 912 rfSt.A4
222	4	Allan screw Zyl. Schraube M8 x 25 Vis à tête cylindrique	LN 324 52 00 388		DIN 912 rfSt.A4
223	8	Hex. head screw 6-kt. Schraube M12 x 35 Vis à 6 pans	LN 329 52 00 600		DIN 933 rfSt.A4
224	2	Grub screw Gewindestift M10 x 12 Vis sans tête	LN 325 80 00 461		DIN 913 10.9p
Gültig für Valid for					Januar 1978 2/3 02.313

		UPPER BEARING OBERES LAGER PALIER SUPERIEUR			LN, LB 0100/ 0200
Pos Pos Item	Stk. Quan Quan	Gegenstand Désignation Subject	Lager Nr. Réfarence Stock No	Zeichnungs Nr. Dessin No. Drawing No.	Bemerkungen Remarques Remarks
225	8	Tab washer Sicherungsblech 13 Frein d'écrou	LN 370 47 00 013		DIN 93 316 L
226	4	Locking washer Federring A8 Rondelle évantail	LN 372 52 00 008		DIN 128 Form A
227	1	Gasket Flachdichtung ø 176/145 x 1,6 Joint plat	LN 500 35 01 072		Garlock 7021
228	1	Gasket Flachdichtung ø22/17 x 2 Joint plat	LN 500 35 01 048		Oilit
229	1	Plug Verschluss-Schr. R3/8" Bouchon fileté	LN 323 92 00 912		DIN 910 rfSt.A4
230	1	Oiler Oeler C1 M10 Trop plein	LN 438 17 00 010		DIN 3410
231	1	Grease nipple Flachschmiernippel AM 6 x 1 Graisseur	LN 438 10 00 006		DIN 3404
232	1	Ring screw Ringschraube M 12 Vis à anneau	LN		DIN 580

Gültig für
Valid for

Januar 1978

3/3 02.313

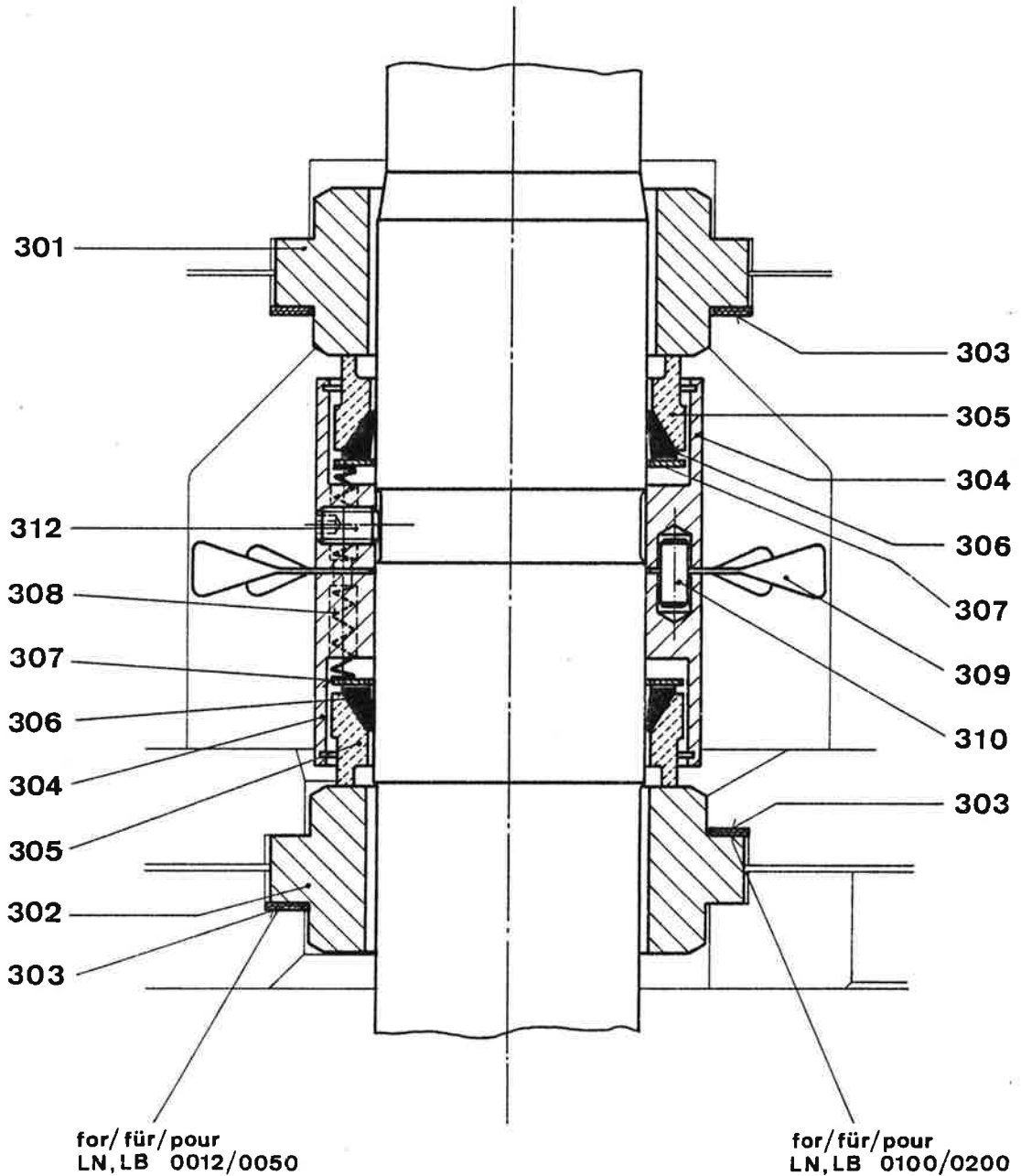
MECHANICAL SEAL
 MECHANISCHE GLEITRINGDICHTUNG
 GARNITURE MECANIQUE

LN, LB 0012 - 0200

Jede unerlaubte Verwendung dieses Dokumentes wird gerichtlich verfolgt

Unlawful use of this document is prosecuted

Tout emploi illicite de ce document sera poursuivi par voie judiciaire



Luwa

Luwa AG Zürich

Gültig für:

Januar 1978

cro

03.207

		MECHANICAL SEAL MECHANISCHE GLEITRINGDICHTUNG GARNITURE MECANIQUE			LN, LB 0100/ 0200
Pos Pos Item	Stk. Quan Quan	Gegenstand Designation Subject	Lager Nr. Référance Stock No	Zeichnungs Nr. Dessin No. Drawing No.	Bemerkungen Remarques Remarks
300A	1	Upper seal compl. Obere Dichtungshälfte kompl. Garniture supérieure compl.	507 00 010 55		
300B	1	Lower seal compl. Untere Dichtungshälfte kompl. Garniture inférieure compl.	507 02 010 55		
301	1	Upper V-seat Oberer V-Sitz Siège-V supérieure	507 41 010 55		
302	1	Lower V-seat Unterer V-Sitz Siège V-inférieure	507 42 010 55		
303	2	Gasket Flachdichtung Joint plat	507 40 010 55		
304	2	Retainer Gehäuse Carter			0550/090/001
305	2	Face Gleitring (Kohle) Face	507 36 010 55		
306	2	Wedge Keilring (PTFE) Coin	507 35 010 55		
307	2	Thrust ring Druckring Anneau de poussée			0550/093/001
308		Spring Feder Ressort			0550/092/001
309	1	Impeller Flügelrad Hélice	7.007.75.009.1.4		

Gültig für a) Liste neu
Valid for

cro Nov. 1979
1/2 03.330

Luwa

Luwa AG Zürich

Tout emploi illicite de ce document sera poursuivi par voie judiciaire

Unlawful use of this document is prosecuted

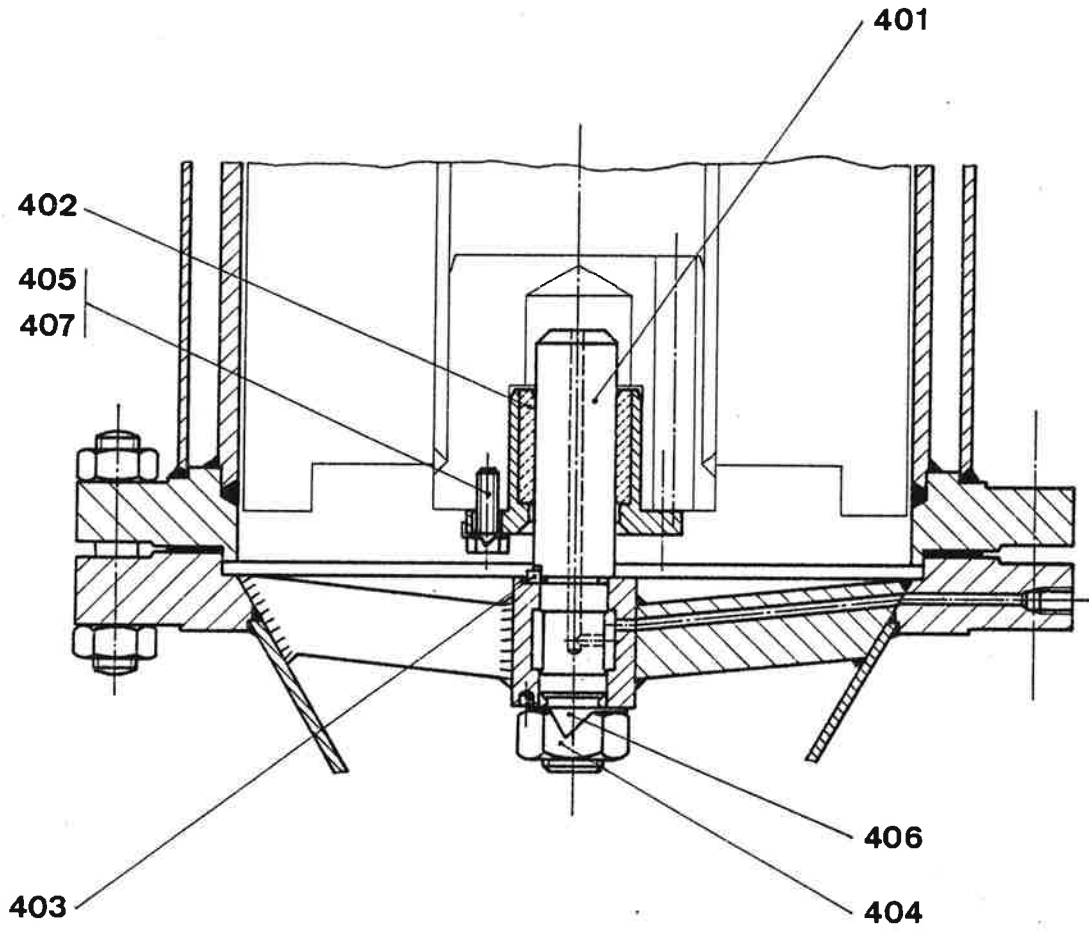
Jede unerlaubte Verwendung dieses Dokumentes wird gerichtlich verfolgt

		MECHANICAL SEAL MECHANISCHE GLEITRINGDICHTUNG GARNITURE MECANIQUE		LN, LB 0100/ 0200	
Pos Pos Item	Stk. Quan Quan	Gegenstand Désignation Subject	Lager Nr. Référence Stock No	Zeichnungs Nr. Dessin No. Drawing No.	Bemerkungen Remarques Remarks
310	1	Follower pin Mitnehmerstift $\phi 6 \times 12$ Broche d'entraîneur	007.75.001.2.1		Pos. 9
311					
312	1	Grub screw Gewindestift Vis sans tête			0550/306/001
Gültig für Valid for				a) Liste neu	cro Nov. 1979 2/2 03.330

LOWER BEARING
UNTERES LAGER
PALIER INFÉRIEUR

LN, LB 0050 - 0200

Jede unerlaubte Verwendung dieses Dokumentes wird gerichtlich verfolgt.
Unlawful use of this document is prosecuted.
Tout emploi illicite de ce document sera poursuivi par voie judiciaire.



Luwa
Luwa AG Zürich

Gültig für:	cro	Januar 1978
		04.204

		LOWER BEARING UNTERES LAGER PALIER INFÉRIEUR			LN, LB 0100/ 0200
Pos Pos Item	Stk. Quan Quan	Gegenstand Désignation Subject	Lager Nr. Référence Stock No	Zeichnungs Nr. Dessin No. Drawing No.	Bemerkungen Remarques Remarks
401	1	Bearing pin Lagerzapfen Tourillon		7.007.40.002.1.4	
402	1	Bearing bush Lagerbüchse Coussinet		7.007.40.001.2.3	
403	1	Cam Drehsicherung Game de contournement		008.97.001.3.1Pos.16 007.97.001.3.1Pos.16	(0200) (0100)
404	1	Hex. nut 6 kt. Mutter M24 Ecrou 6 pans	LN 358.52.00.024		DIN 934 1.4571
405	3	Hex. head screw 6 kt. Schraube M8 x 20 Vis 6 pans	LN 329 52 00 383		DIN 933
406	1	Tab washer Sicherungsblech 25 Plaque d'arrêt	LN 374.52.00.024		DIN 432 1.4571
407	3	Tab washer Sicherungsblech 8,4 Plaque d'arrêt	LN 370 52 00 008		DIN 93

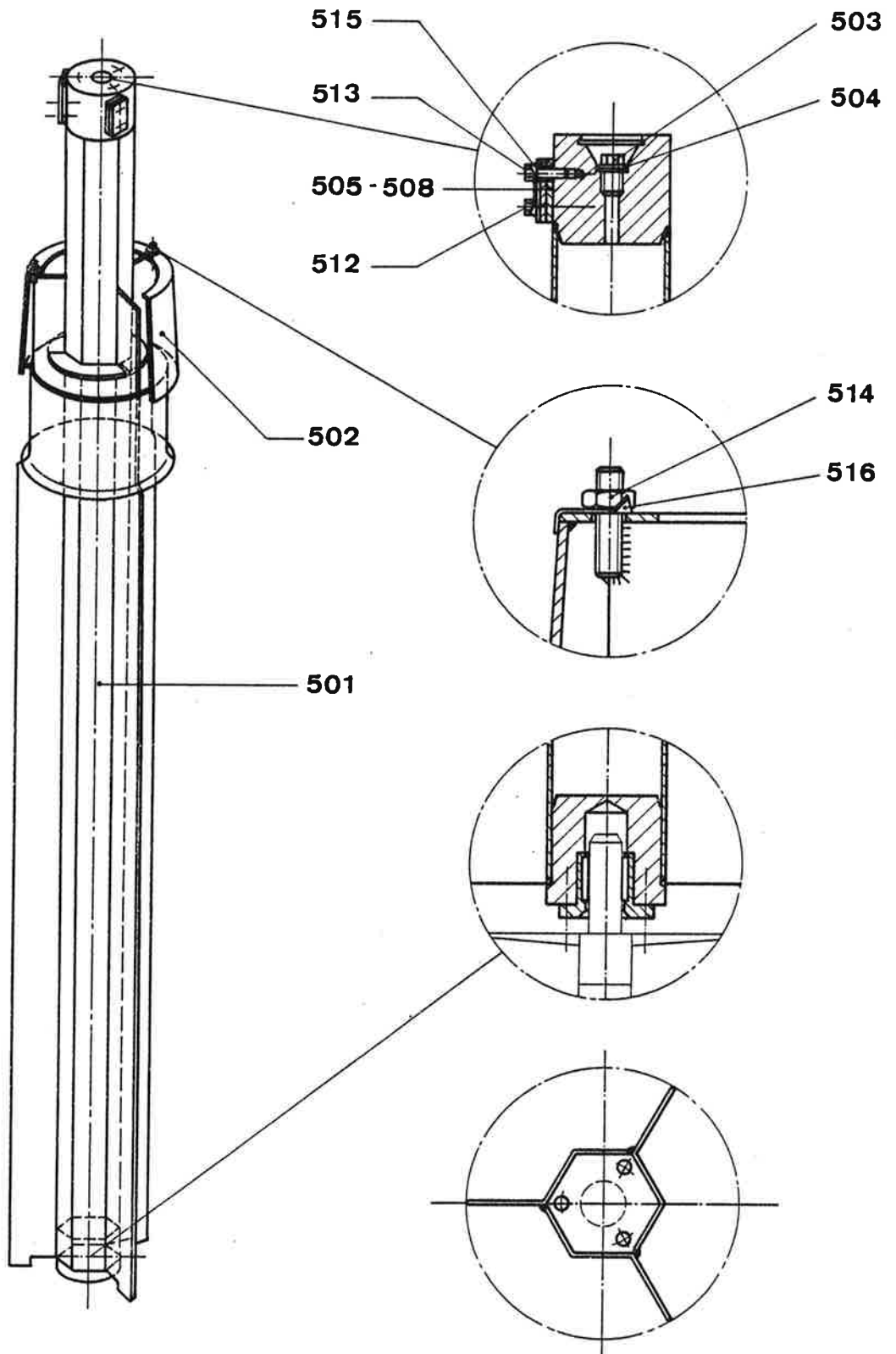
Gültig für
Valid for

Januar 1978

1/1 04.311

ROTOR N
ROTOR N
ROTOR N

LN, 0050 - 0200





		ROTOR N ROTOR N ROTOR N			LN 0200
Pos Pos Item	Stk. Quan Quan	Gegenstand Désignation Subject	Lager Nr Référence Stock No	Zeichnungs Nr Dessin No. Drawing No.	Bemerkungen Remarques Remarks
501	1	Rotor Rotor Rotor	008.61.001.2.1 008.61.011.1.4		for RT Control ring
502	1	Separator, radial Abscheider, radial Séparateur, radial	7.008.61.007.2.4		
503	1	Plug Verschlusschr. R 1/4" Bouchon filetté	LN 323 92 00 901		DIN 910
504	1	Gasket Flachdichtung Ø 20/13 x 2 Joint plat	LN 500 35 01 002		Garlock 7o21
505		Balancing weight Wuchtgewicht Poids d'équilibrage	7.006.61.009.1.4		
506		Balancing weight Wuchtgewicht Poids d'équilibrage	7.006.61.013 1.4		
507		Balancing weight Wuchtgewicht Poids d'équilibrage	7.006.61.014.1.4		
508		Balancing weight Wuchtgewicht Poids d'équilibrage	7.006.61.010.1.4		
509					
510					
511					
512	3	Hex. head screw 6 kt. Schr. M6 x 20 Vis 6 pans	LN 329 52 00 272		DIN 933

Gültig für Valid for	cro April 1978 1/2 05.604
-------------------------	------------------------------

ROTOR N
ROTOR N
ROTOR N

LN 0200

Pos Pos Item	Stk. Quan Quan	Gegenstand Désignation Subject	Lager Nr Référence Stock No	Zeichnungs Nr Dessin No. Drawing No.	Bemerkungen Remarques Remarks
513	3	Hex. head screw 6 kt. Schr. M6 x 40 Vis 6 pans	LN 329 52 00 292		DIN 933
514	3	Hex. nut 6 kt. Mutter M8 Ecrou 6 pans	LN 358 52 00 008		DIN 934
515		Tab washer Sicherungsblech Plaque d'arrêt			
516	3	Tab washer Sicherungsblech 8,4 Plaque d'arrêt	LN 370 52 00 008		DIN 93

Gültig für
Valid for

cro April 1978
2/2 05.604